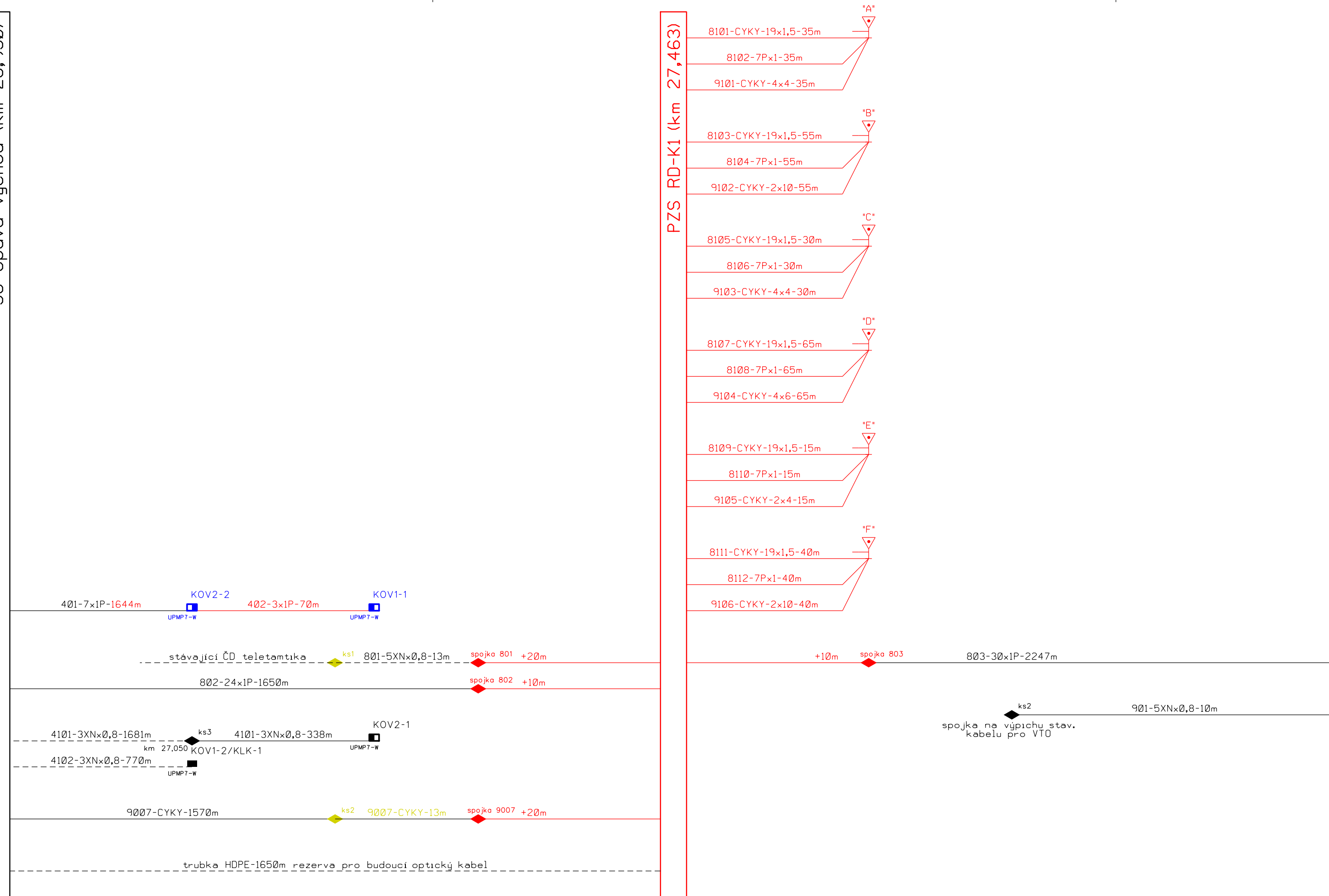
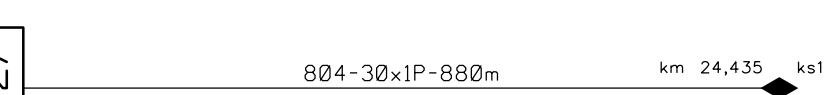







SÚ Opava východ (km 28,930)



PZS RD-K4 (km 25,272)

LEGENDA:
 CYKY - kabely CYKY
 bez označení - kabely TCEKPFLEY
 — - nově zřizovaná kabelizace/objekt
 — - využívaná zařízení
 — - stávající kabelizace/objekt
 — - rušená kabelizace/objekt

		EVROPSKÁ UNIE Evropské strukturální a investiční fondy Operační program Doprava		Ministerstvo dopravy Státní fond dopravní infrastruktury			
Orientační schéma:				Razítko oprávněné osoby:			
				Podpis:		Datum:	
Revize:	Datum:	Popis:			Kontroloval:		
P01	15.08.2021	Dokumentace k připomínkám			Ing. Martin Raibr		
P02	15.10.2021	Dokumentace k čistopisu			Ing. Martin Raibr		
Stavebník/Investor:		Správa železnic, státní organizace					
Adresa:		Dlážděná 1003/7, 110 00 Praha 1			SPRÁVA ŽELEZNIC		
Zástupce investora:		Stavební správa západ					
Adresa:		Sokolovská 1955/278, 190 00 Praha 9					
Zhotovitel stavby:		SUDOP PRAHA a.s.					
Adresa:		Olšanská 1a, 130 80 Praha 3					
Kontakt:		T: +420 267 094 111 E: praha@sudop.cz					
Zhotovitel objektu:		SUDOP PRAHA a.s.					
Adresa:		Olšanská 1a, 130 80 Praha 3					
Kontakt:		T: +420 267 094 111 E: praha@sudop.cz					
Hlavní projektant (HIP):		Specialista:		Odpovědný projektant:		Zpracovatel:	
Ing. Martin Raibr		Ing. Martin Raibr		Zdeněk Pacholik		Jiří Jakubec	
Název stavby/akce:		Doplnění závor na přejezdu P7871 v km 27,441 trati Hlučín - Opava				Označení (S-kód): S622000383	
						Označení zhotovitele: 20-394.208	
Název části:		Dokumentace objektů				Označení části: D.1.1.3	
Název objektu:		Technologická část Železniční zabezpečovací zařízení Přejezdové zabezpečovací zařízení				Označení objektu/komplexu: PS 1302	
Název přílohy:		Schéma kabelů				Číslo přílohy: 2 0801	
Název dílčí části přílohy:		-				Paré:	
Kraj:		katastrální území:		TUDU:			
Středočeský		Viz. Textová část		Viz. Textová část			
Stupeň dokumentace:		Datum zpracování:		Formáty:		Měřítko:	
DSP		15.10. 2021		6xA4		-	
S-kód:		Stupeň dokumentace:		Část:		Objekt:	
S 6 2 2 0 0 0 3 8 3		-		D S P -		D 1 1 3 - -	
[Prostor pro další informace]				P S 1 3 0 2 - -		- - 0 8 0 1 - P 0 2	